

Rentoilages traditionnel et mixte à la colle de pâte

Méthode française

Workshop organisé par le C2RMF/Getty Foundation
dans le cadre du projet
Getty Conserving Canvas

3 - 11 octobre 2022

Ateliers C2RMF Versailles/Paris



Conservation
Research
Foundation
Museum

Laure Mortiaux



Getty Conserving Canvas Initiative



Formateurs : Eve Froideveaux, Emmanuel Joyerot, Ludovic Roudet

Equipe C2RMF : Dominique Martos-Levif, Matthieu Gilles, Claire Gérin-Pierre, Oriane Lavit, Dominique Vandecasteele, Cécile Aufaure, Maria Bestard,...

Getty Foundation : Kate Devine, Alison Reilly, Antoin Wilmering
<https://www.getty.edu/foundation/initiatives/current/conservingcanvas/index.html>



Participantes :

Camille Polkownik (UK), Paola Rojo (Argentine), H el ene Wallart (France) Laure Mortiaux (Belgique), Rachel Benjamin (Canada), Giullia Rollo (Italie), avec Claire G erin-Pierre (C2RMF).

Workshop C2RMF : Cours théoriques et discussions



Œuvres traitées



Celesti A., Saint
Sebastien soigné
par Irène, 113 x 94
cm, Musée Bonnat
Bayonne



Van Oost J., Portrait de Ch. van Molden, 115 x 80 cm, Musée
des BA de Grenoble, dépôt Louvre.



Parrocel Ch., Combat de
cavalerie, 100 x 38 cm,
Musée Bonnat Bayonne



Girodet A-L., Portrait de Napoléon Ier,
256 x 185 cm, Musée de Melun



Doyen G., Etude
pour le miracle des
Ardents, 100 x 61
cm, Musée Bonnat
Bayonne



Pêcheux L., Mucius Scaevola, 290 x 395 cm, Musée des BA de Chambéry

Travail pratique en atelier sur toiles tests



Rentoilages traditionnel et mixte à la colle de pâte

Stratigraphies comparées

Stratigraphie commune



Œuvre

Refixage à la colle de peau par le revers

Tartatane de coton à la colle de pâte

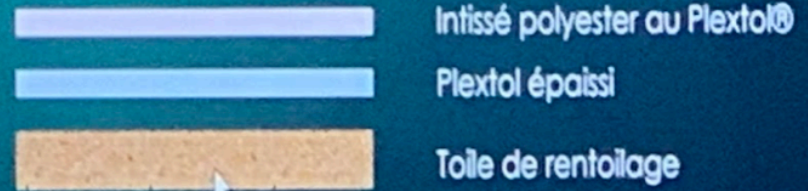
Rentoilage traditionnel



Colle de pâte

Toile de rentoilage

Rentoilage mixte



Intissé polyester au Plectol®

Plectol épaissi

Toile de rentoilage

Atelier : Préparation de la colle



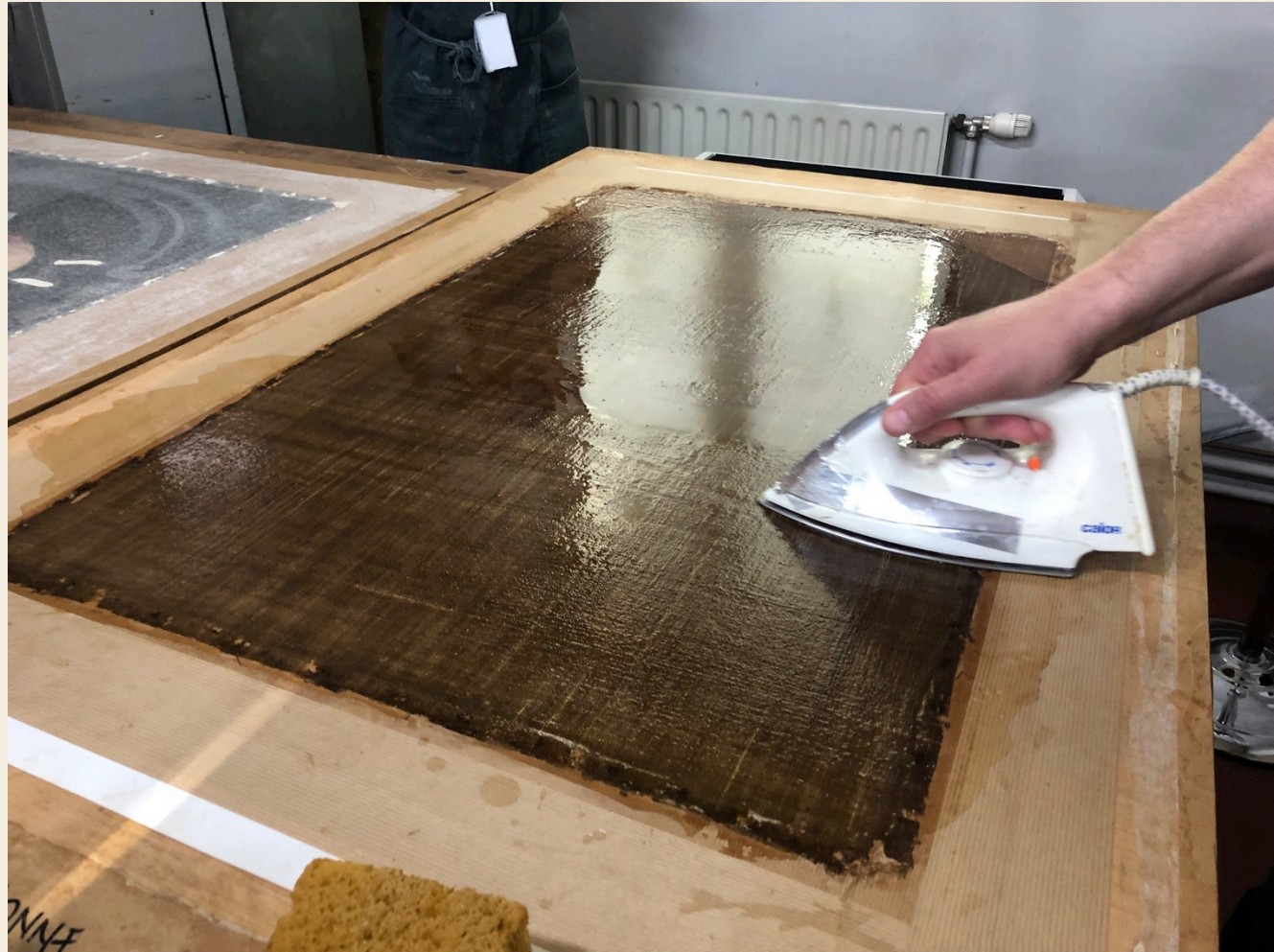
Protection de la couche picturale : tirants et Cartonnage

Van Oost J., Portrait de Ch. van Molden, 115 x 80 cm, Musée des BA de Grenoble, dépôt Louvre.



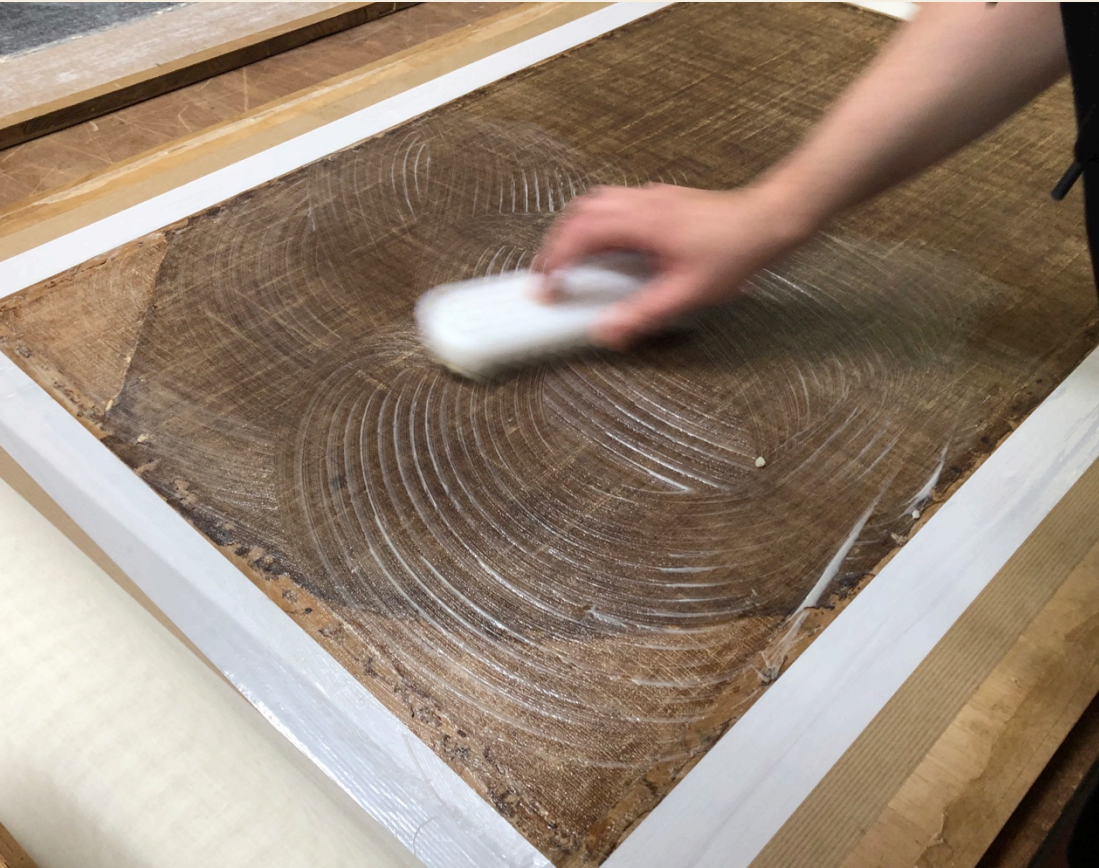
Imprégnation du revers : « refixage »

Doyen G, Etude pour le miracle des Ardents, 100 x 61 cm, Musée Bonnat, Bayonne.



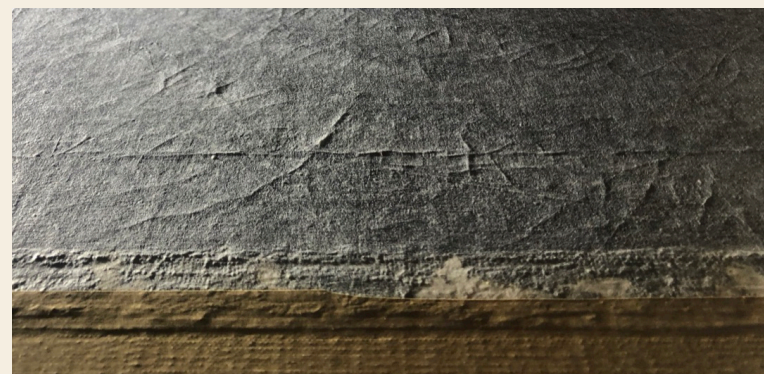
Pose d'une couche intermédiaire

Doyen G, Etude pour le Miracle des Ardents, 100 x 61 cm, Musée Bonnat, Bayonne.



Rentoilage traditionnel avec repassage par la face

Van Oost J., Portrait de Ch. van Molden, 115 x 80 cm, Musée des BA de Grenoble, dépôt Louvre.



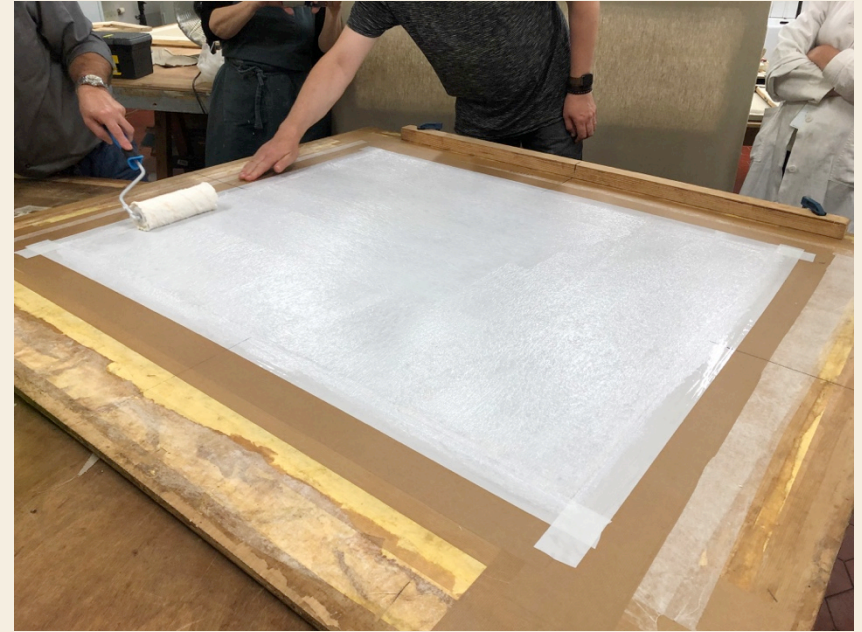
Décartonnage

Van Oost J., Portrait de Ch. van Molden, 115 x 80 cm, Musée des BA de Grenoble, dépôt Louvre.



Rentoilage mixte – Colle de pâte + Plextol

Celesti Andrea, Saint Sébastien soigné par Irène, 113 x 94 cm,
Musée Bonnat, Bayonne.



Rentoilage mixte grand format

Pêcheux L, Muscius Scaevola, 290 x 395 cm, Musée des BA de Chambéry



Visites ateliers et musées



Ateliers et Laboratoires
du C2RMF Versailles et Louvre Flore
Musée d'Orsay
Château de Versailles
Musée National d'Art Moderne (Pompidou)
Musée du Louvre

